

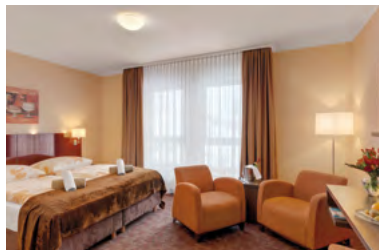


SCHLOSSBERGHOTEL
OBERHOF ★ ★ ★ S



*Sich
kann man
gerne
mitnehmen*

Informationen für unsere Gäste





Unser Tipp:

Jetzt zu unserem Newsletter anmelden. Keine Neuigkeiten und neuen Angebote mehr verpassen:

www.schlossberghotel-oberhof.de/newsletter

Liebe Gäste!

Herzlich willkommen im Schlossberghotel Oberhof. Wir hoffen, Sie hatten eine angenehme Anreise und Ihr erster Eindruck entspricht Ihren Wünschen.

Wir - das heißt unser gesamtes Team - werden uns Mühe geben, Ihren Aufenthalt bei uns zu einem Erlebnis zu machen, an das Sie gerne immer wieder zurückdenken.

*Bitte denken Sie daran,
Sie haben Urlaub,
Sie sollen es schön haben!*

Daher unsere Bitte: Sollte etwas nicht zu Ihrer Zufriedenheit sein - bitte sagen Sie es uns gleich. Wir möchten Ihnen Ihre Wünsche nach Möglichkeit erfüllen.

Auf den folgenden Seiten haben wir Ihnen die wichtigsten Informationen zu unserem Hotel und Oberhof zusammengestellt. Unser A-Z sollte die meisten Ihrer Fragen beantworten. Sollte etwas fehlen, das Sie gerne wissen möchten, sind wir an der Rezeption für Sie da.

Wir wünschen Ihnen schöne Tage in Oberhof.

Ihre Familie Henninger
& das Team vom Schlossberghotel Oberhof



Bitte beachten Sie die folgenden wichtigen Informationen:

Nachteingang

Ihr Zimmerschlüssel ist gleichzeitig der Schlüssel zur Nacht-Eingangstür. Das Nachtschloss befindet sich am Haupteingang, rechts im Pfosten neben dem Blumenkübel (vielleicht etwas vom Efeu versteckt). Schauen Sie sich, falls Sie abends länger ausgehen möchten, das Schloss sicherheitshalber an. So stehen Sie nachts nicht vor verschlossener Tür.

Nachtausgang

Links neben dem Haupteingang befindet sich ein weißer Schalter, mit der Aufschrift „Öffnen“. Achtung, die Tür sperrt sich von selbst ab. Bitte den Zimmerschlüssel nicht vergessen.

Parkplatz

Bitte parken Sie Ihr Auto nicht auf dem Gehsteig vor dem Haus! Ihnen stehen vier Parkplätze rund um unser Hotel zur Verfügung. Bitte folgen Sie der Beschilderung P1 bis P4. Bitte lassen Sie keine Lücken, so dass alle Gäste die Chance haben, einen Parkplatz zu finden.

Getränkeautomat

In unserer Bibliothek befindet sich ein **Heißgetränke-Automat**. Dort erhalten Sie rund um die Uhr heißes Wasser (kostenfrei) und Kaffee (€ 1,00), heiße Schokolade, Cappuccino und weitere Heißgetränke (€ 1,50). **Beachten Sie hier**, dass der Automat kein Geld wechselt. Bitte das Geld passend einwerfen.

„Bitte nicht stören“

Nach der Zimmer-Reinigung checkt unsere Hausdame noch einmal alle Zimmer, denn wir möchten sicher gehen, dass Sie jederzeit ein gepflegtes Zimmer vorfinden. Manchmal kann sich dieser Rundgang bis in den Nachmittag verzögern. Sollten sie keine Störung mehr wünschen, **versehen Sie die Zimmertür von außen bitte mit dem „Bitte nicht Stören“-Schild**. Sollte Ihnen trotzdem etwas fehlen, melden Sie sich einfach an der Rezeption.

Sollten Sie einmal einen Mangel in Ihrem Zimmer feststellen, lassen Sie uns das bitte wissen, damit wir diesen dann möglichst schnell beheben können.

Sicherheitshinweise

Das Rauchen ist in den Zimmern nicht erlaubt. Das Bügeln, die Benutzung von Heizkissen, elektrischen Heizgeräten oder das Abbrennen von Kerzen ist in den Zimmern aus Brandschutzgründen verboten.

In Havariefällen wenden Sie sich bitte an die Rezeption oder nachts an die Telefonnummer +49 (0) 36842 52990.

Im Brandfall werden Sie über unsere Brandmeldeanlage durch eine laute Sirene gewarnt. Verlassen Sie das Haus über eines der Treppenhäuser. Die Fluchtwege sind gekennzeichnet.



PS: **Wenn es Ihnen bei uns gefallen hat - bitte sagen Sie es weiter.** Der schönste Lohn für uns ist es, wenn Sie unter www.holidaycheck.de eine Bewertung für uns abgeben. Herzlichen Dank für Ihre Mühe.





Informationen A bis Z

A

Abreise

Ihr Zimmer steht Ihnen am Abreisetag bis 10:00 Uhr zur Verfügung. Um Wartezeiten zu vermeiden, empfehlen wir Ihnen die Rechnung bereits am Vorabend zu begleichen.

Apotheke

Robert-Koch-Apotheke
Zellaer Str. 12 (Fußgängerzone) | Tel. 036842 22348
Mo-Fr: 08:30 - 18:00 Uhr | Sa: 09:00-12:00 Uhr

Arzt

Dipl.med. Maik Menz & Dr. med. Jana Kleinschmidt
Gräfenrodaer Str. 2 | Tel. 036842 22556

Asia-Restaurant

hier im Hotel. Gerne servieren wir Ihnen unser Asia-Menü in authentischem Ambiente. Für HP-Gäste mit einem Aufpreis von € 6,00 pro Person. Bitte um Vorbestellung am Vortag an der Rezeption.

Autovermietung & Werkstatt

Autowerkstatt Autohaus Kaspar
Poststr. 19 | Tel. 036842 2370

B

Babybett

Ein Babybett stellen wir Ihnen auf Wunsch zur Verfügung.

Bad

Das hauseigene Schwimmbad finden Sie im Wellnessbereich (im Kellergeschoss). Das Hotel-Schwimmbad steht Ihnen von 07:00 - 22:00 Uhr zur Verfügung. Die Wassertemperatur beträgt 30 °C.

Bademantel & Badeslipper

Können Sie gerne an der Rezeption ausleihen.
Leihgebühren: Bademantel: € 5,- | Badeslipper: € 2,-

Bank

Rhön-Rennsteig-Sparkasse | Geldautomat Oberhof
Zellaer Straße 7 (in der Fußgängerzone)

Bibliothek

Im Haus. 1. Stock - Ein gemütlicher Raum zum Verweilen. Bücher und Spiele zum Ausleihen. Bitte gehen Sie im Interesse aller Gäste sorgsam mit den Büchern und Spielen um.

Bitte nicht stören

Wenn Sie nicht wünschen, dass Sie vom Housekeeping gestört werden, hängen Sie außen an die Zimmertür einfach Ihr „Bitte-nicht-stören“ Schild.

Blumen

Blumengeschäft „Villa Kunterbunt“ | T.-Neubauer-Str. 2
Blumengeschäft „Kühnert“ | Gräfenrodaer Str. 5
Sie möchten Jemanden überraschen? Gerne nehmen wir Ihre Blumenbestellung an der Rezeption entgegen.

Briefkasten

Gräfenrodaer Str. 5 oder geben Sie Ihre Post einfach bei uns an der Rezeption ab, wir erledigen diesen Weg für Sie.

D

Deutsche Bahn

Der nächste Bahnhof befindet sich in Zella-Mehlis, circa 10 km vom Hotel entfernt. Zwischen dem Busbahnhof und dem DB Bahnhof fährt ein regelmäßiger Busverkehr. Die Busfahrzeiten erhalten Sie gerne an der Rezeption.
DB-Auskunft (allgemeine Informationen): 0180 599 66 33.

Duschhocker

Einen Duschhocker stellen wir Ihnen gerne im Badezimmer bereit. Bitte informieren Sie uns an der Rezeption.

Decken & Kopfkissen

Zusätzliche Kopfkissen oder Bettdecken erhalten Sie auf Wunsch. Geben Sie bitte an der Rezeption Bescheid.

E

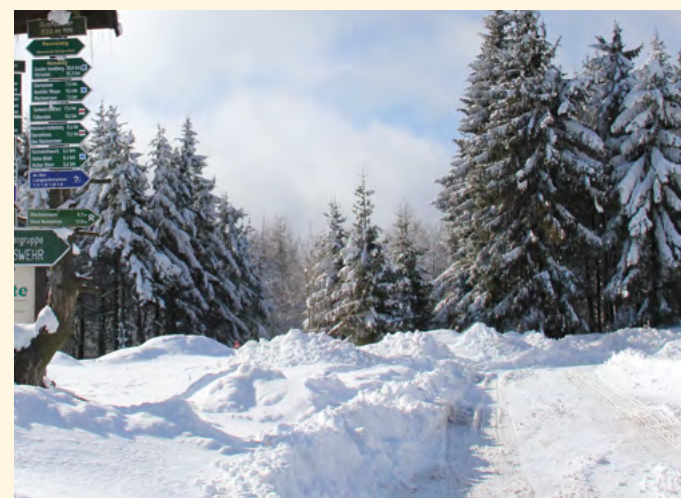
Elektrogeräte

An unserer Rezeption können Sie sich gerne einen internationalen Steckdosenadapter ausleihen. Es sind ebenfalls einige Ladegeräte für Mobiltelefone vorhanden.

F

Feuerwehr

Notruf 112
Um die Amtsleitung zu erhalten, wählen Sie bitte die „0“. Bitte benachrichtigen Sie in jedem Fall zusätzlich die Rezeption unter 036842/52990, damit diese die Rettungskräfte einweisen kann.



Fotokopien, Faxen & Scannen

Fertigen wir für Sie gerne an der Rezeption an.

Freizeitgestaltung

Hier bietet Oberhof zahlreiche Möglichkeiten. Informationen erhalten Sie gerne an der Rezeption oder an unseren Infoboards im Erdgeschoss, im Bereich des Schlossbergrestaurants. Mit Ihrer Oberhof Card können Sie jederzeit kostenfreie Freizeitangebote nutzen oder Sie erhalten Vorteilspreise. Mehr dazu unter „Oberhof Card“.

Friseur

Friseur „Am Eck“
Breitscheidstr. 1 | Tel. 036842 20446
Friseur „Haarzeiten“
Zellaer Str. (Fußgängerzone) | Tel. 036842 52304

Frühstück

Unser reichhaltiges Frühstücksbuffet servieren wir täglich von 08:00 bis 10:30 Uhr. Sollten Sie früher frühstücken wollen, informieren Sie uns an der Rezeption. Bitte um Absprache am Vortag.

Fundsachen

Sollten Sie im Hotelbereich Gegenstände finden, geben Sie diese bitte an der Rezeption ab. Gerne helfen wir Ihnen auch weiter, wenn Sie selbst etwas verloren haben oder vermissen. Auf Nachfrage senden wir die Fundsachen gerne zu Ihnen nach Hause.

G

Geldautomat

Rhön-Rennsteig-Sparkasse | Geldautomat Oberhof
Zellaer Straße 7 (in der Fußgängerzone)

Gepäckservice

Gerne unterstützen wir Sie beim Gepäcktransport. Bitte informieren Sie unsere Rezeption.



Schwimmbad im H2Oberhof Wellnessbad



Getränke

In unserem Wellnessbereich, vor dem Massageraum, finden Sie einen Wasserspender mit frischem Wasser, durch Quellsteine gereinigt. Heißes Wasser erhalten Sie im Heißgetränke-Automat in der Bibliothek.

Gutscheine

Sie sind noch auf der Suche nach einem Geschenk? Verschenken Sie wertvolle Urlaubsfreuden. Gerne stellen wir Ihnen einen Gutschein über einzelne Leistungen, einen bestimmten Wert oder eines unserer Arrangement aus.

H

Haustiere

In einigen Zimmern & in unserer Dependance „Sonnenhügel“ können Haustiere, nach vorheriger Absprache, zum Preis von € 6,00 pro Nacht mitgebracht werden. Bitte nehmen Sie Rücksicht auf die anderen Gäste, nicht wenige Menschen haben Angst oder eine Tierhaar-Allergie. **In unseren Restaurants sind Hunde nicht erlaubt.** Hundebesitzer haften uneingeschränkt für Verunreinigungen und Beschädigungen, die durch das Tier verursacht wurden.

Homepage

www.schlossberghotel-oberhof.de - Hier finden Sie noch weitere Informationen und Freizeittipps.

Halbpension

Wenn Sie mit Halbpension reserviert haben, erwarten wir Sie ab 18:00 Uhr zum Abendessen. Wir servieren ein täglich wechselndes 3-Gänge Menü mit Wahlmöglichkeiten aus verschiedenen Varianten. Bitte finden Sie sich bis spätestens 20:00 Uhr ein. Auch nach dem Essen laden unsere Restaurants zum gemütlichen Verweilen ein. Sollten Sie die Halbpension noch nicht gebucht haben, können Sie dies jederzeit nachholen. Preis: € 15,50 pro Person & Tag. Wir sind stets bestrebt Ihnen ein abwechs-

lungsreiches Menü zu kreieren. Sollten wir dabei doch einmal gar nicht Ihren Geschmack treffen, lassen Sie uns das bitte wissen. Gerne können Sie auch von den angebotenen Speisen einen Nachschlag erhalten, falls Sie noch hungrig sind. Bitte informieren Sie uns auch im Falle von Allergien oder Unverträglichkeiten. Beachten Sie jedoch: Wir haben keine zertifizierte Diätküche.

Hygieneartikel

Zahnbürste, Zahncreme, Einmal-Rasierer etc. erhalten Sie gerne an unserer Rezeption.

H2Oberhof Wellnessbad

Nur einige Meter entfernt, gegenüber von unserem Hotel, finden Sie das 2014 wiedereröffnete H2Oberhof Wellnessbad. Mit Ihrer Oberhof Card erhalten Sie 10 % Rabatt auf die Standard-Eintrittspreise. Ein Innen- und Außenschwimmbad laden zum Baden ein. Im Sommer lockt die große Liegewiese sonnenhungrige Gäste. Das Highlight ist die Saunawelt mit acht verschiedenen Saunen und einem herrlichen Saunagarten.

I

Informationen

Ausflugstipps, Infos zu Veranstaltungen, Wanderkarten und mehr erhalten Sie in der Oberhof Information Haus des Gastes | Crawinkler Str. 2
Tel. 036842 2690 | www.oberhof.de

Internet

Sie können bei uns im Hotel WLAN, nach Bestätigung der Nutzungsbedingungen, kostenfrei nutzen. Ein Passwort wird nicht benötigt. Es kann allerdings keine 100%ige Abdeckung garantiert werden.

K

Kosmetik

Kosmetikangebote sind auf den hinteren Seiten. Bitte vereinbaren Sie an der Rezeption rechtzeitig Ihren Termin.

Kurtaxe

Oberhof ist ein staatlich anerkannter Kurort und damit kurtaxpflichtig. Die Kurtaxe beträgt € 2,00 für Erwachsene und € 1,00 für Kinder pro Tag. Sie erhalten dafür die Oberhof Card. Mit der Gästekarte kommen Sie in den Genuss zahlreicher Extraleistungen. Siehe „Oberhof Card“.

M

Massage

Unsere Massage-Angebote finden Sie weiter hinten in dieser Broschüre. Bitte vereinbaren Sie an der Rezeption rechtzeitig Ihren Termin.

N

Notruf im Krankheitsfall

Telefon: 112
Um die Amtsleitung zu erhalten, wählen Sie bitte die „0“. Bitte benachrichtigen Sie in jedem Fall zusätzlich die Rezeption unter 036842/52990, damit diese die Rettungskräfte einweisen kann.

O

Oberhof Card

Bei der Anreise haben Sie Ihre persönliche Oberhof Card erhalten. Sie gilt vom Tag der Anreise bis einschließlich zum Tag der Abreise. Mit der Oberhof Card haben Sie die Möglichkeit am Gästeprogramm der Oberhof Information teilzunehmen und viele weitere Vorteile zu genießen. In Ihrem Erlebnisführer finden Sie alle Leistungen im Detail. Gerne beraten wir Sie auch an unserer Rezeption.

P

Polizei

Telefon: 110 (Notruf)
Um die Amtsleitung zu erhalten, wählen Sie bitte die „0“. Polizeieinspektion Suhl: Tel. 03681 320
Kontaktbereichsbeamter Oberhof: Tel. 036842 28030
Bitte benachrichtigen Sie in jedem Fall zusätzlich die Rezeption unter 036842/52990, damit diese die Rettungskräfte einweisen kann.



Postagentur

Postsachen können Sie gerne in der Postagentur im Tegut Markt in Oberhof erledigen.
Gräfenrodaer Str. 7 | Mo-Sa: 07:00 - 20:00 Uhr
Einfache Briefe oder Postkarten nehmen wir gerne an der Rezeption entgegen.

R

Rauchen

Wir sind ein Nichtraucherhotel. Bitte haben Sie Verständnis, dass im gesamten Haus nicht geraucht werden darf.

Restaurants

Unsere Restaurants Schlossberg, Wintergarten, Weinstube, Kaminstube und das Asiarestaurant sind je nach Belegung für Sie geöffnet. Das tägliche Abendmenü für unsere Halbpensions-Gäste findet täglich ab 18:00 Uhr statt. Gerne können Sie auf Vorbestellung ein Asia-Menü aus dem Wok in unserem asiatischen Restaurant genießen. (HP-Gäste mit Aufpreis von € 6,00 pro Person). Im Sommer öffnen wir bei schönem Wetter unsere Sonnenterrasse für Sie.

Rezeption

Bei Fragen, Wünschen und Problemen sind wir an der Rezeption 08:00 - 20:00 Uhr für Sie da. In dringenden Fällen erreichen Sie uns jederzeit unter Telefon 036842 52990.

S

Safe

Den Safe finden Sie in Ihrem Kleiderschrank. Die Bedienungsanleitung befindet sich direkt an der Safetür.

Sauna

Finden Sie in unserem Wellnessbereich im Kellergeschoss. Die Saunen sind täglich ab 15:00 Uhr für Sie bereit. Vor dem Schwimmbad befindet sich eine Infrarot-Kabine, diese können Sie ganztägig selbst einschalten.

Schuhe

Im Foyer der Weinstube steht eine Schuhputz-Maschine bereit. Ihre Wanderschuhe können Sie auch im Trockenraum mit einem Schutzputz-Set reinigen.

Sonnendusche

Finden Sie während der Öffnungszeiten im Wellnessbereich im Kellergeschoss. Für den Sonnenturm benötigen Sie eine € 2,00-Münze je 5 Minuten. Nur sonnengewöhnte Haut sollte länger als 5 Minuten gebräunt werden, jedoch auch nicht länger als 10 Minuten. Benutzung ab 18 Jahre.

Sportgeräte

Ski und Schlitten können in den Skigebieten ausgeliehen werden. Skiverleih, Radverleih und weitere Sportgeräte finden Sie außerdem bei diesen Anbietern:

SportLuck | Crawinkler Str. 1 | Tel. 036842 22212
Sport Wallendorf | Gräfenrodaer Str. | Tel. 036842 22357
Germina | Theo-Neubauer-Str.10 | Tel. 036842 532460

T

Tageszeitung

Liegt täglich für Sie im Foyer aus.

Tankstelle

TOTAL Station am Kreisverkehr an der Auffahrt zur B 247
Mo-Fr: 06:00 - 20:00 Uhr
Sa: 07:00 - 20:00 Uhr | So: 08:00 - 20:00 Uhr

Taxi

Taxi-Richter | 036842 22900 oder 0171 7773914

Telefon

Steht in Ihrem Zimmer, inkl. Erläuterung.
Um die Amtsleitung zu erhalten, wählen Sie bitte die „0“.

W

Wander- & Skiservice

Für Unterwegs stellen wir Ihnen gerne ein Lunchpaket

zusammen. Preis: € 6,- pro Person. Bitte am Vorabend um Voranmeldung an der Rezeption.

Zum Trocknen nasser Wander- & Skibekleidung und für die Unterbringung von Sportgeräten wenden Sie sich bitte ebenfalls an die Rezeption.

Wäsche

Auf Wunsch wechseln wir täglich Ihre Handtücher und Bettwäsche, bitte bedenken Sie jedoch auch unsere gemeinsame Umwelt.
Wenn Sie für Ihre persönliche Kleidung einen Waschservice benötigen, wenden Sie sich bitte an die Rezeption.

Wecker

Ihren persönlichen Weckservice können Sie gerne an der Rezeption bestellen.

Z

Zahnarzt

Dr. Partschefeld | Tambacher Str. 28 | Tel. 036842 20059

Ihnen fehlt noch eine wichtige Information, oder haben Sie weitere Fragen?

Selbstverständlich stehen wir Ihnen jederzeit gerne zur Verfügung.

Wir wünschen Ihnen einen angenehmen Aufenthalt im Schlossberghotel und einen schönen Urlaub in Oberhof.





Entspannen & Erholen

Wellness Angebote im Schlossberghotel

Unser Wellnessbereich bietet Ihnen umfangreiche Möglichkeiten zur Entspannung. Direkt im Hotel erwarten Sie:

- ☉ Hallenbad mit konstanter Wassertemperatur von 30 °C und Gegenstromanlage
- ☉ Finnische Sauna (ca. 90 °C) | täglich ab 15:00 Uhr
- ☉ Dampfsauna (ca. 60 °C und ca. 60% Luftfeuchtigkeit) | täglich ab 15:00 Uhr
- ☉ Infrarotkabine (ca. 50 °C) | jederzeit nutzbar
- ☉ Gemütliche Ruhezone zum Entspannen und Abschalten
- ☉ Sonnendusche (Solarium) | jederzeit nutzbar

Die Saunazeit startet täglich ab 15:00 Uhr.

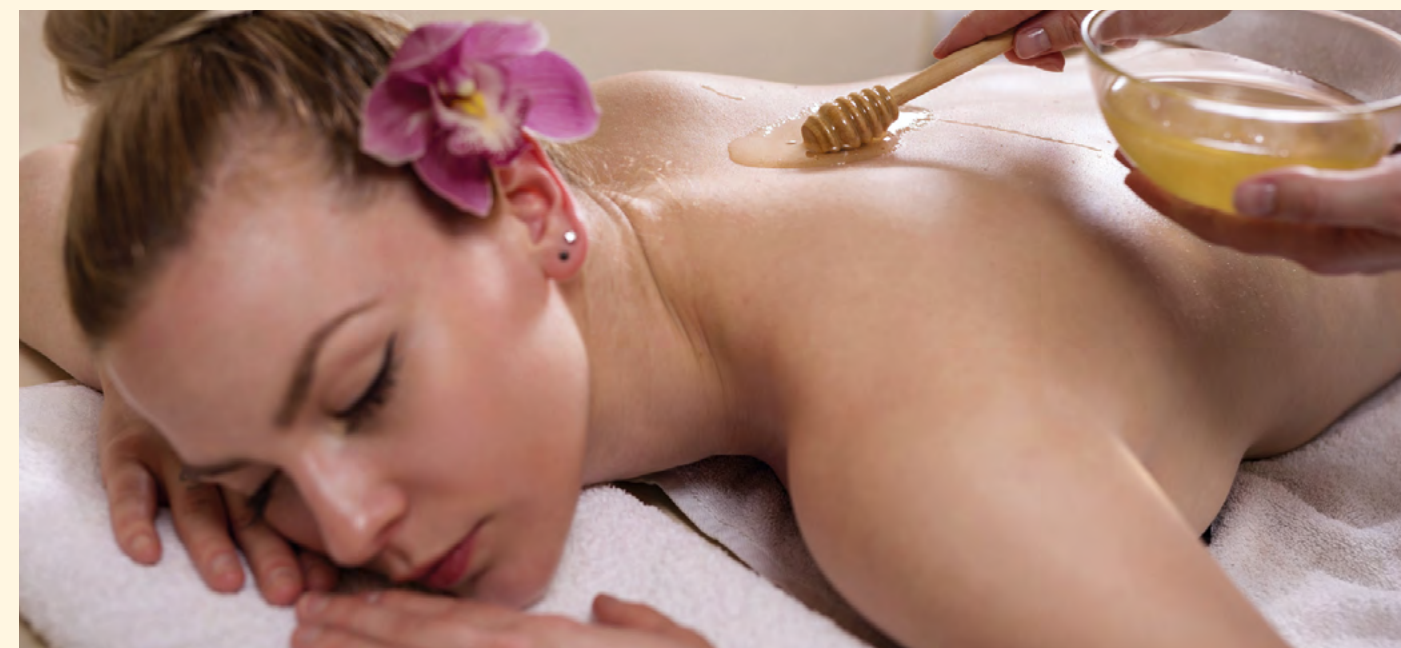
Alle anderen Wellnessangebote können unsere Gäste jederzeit nutzen. Bademäntel stehen im Verleih an der Rezeption zu einer Leihgebühr von € 5,- für Ihren Aufenthalt zur Verfügung.

Massagen & Wellnessbehandlungen

Wir möchten Sie gerne verwöhnen und aktiv zu Ihrer Entspannung beitragen. Ihren Wellnesstag ergänzen gerne unsere Kosmetikerin und unsere Physiotherapeutin. Sie haben für Sie ein abgestimmtes Portfolio an Massagen, kosmetischen Anwendungen, bis hin zur Fußpflege und Hot-Stone-Massage zusammengestellt.

Damit wir Ihre Anwendungen garantieren können, empfehlen wir die gewünschten Anwendungen direkt bei der Reservierung mit zu buchen. Wir beraten Sie gerne. Bitte wählen Sie:

Massagen	Preis
Hot-Stone-Massagen	
Rücken oder Gesicht 30 Minuten	€ 42,00
Ganzkörper 60 Minuten	€ 70,00
Aromaölmassagen	
Rücken oder Beine 25 Minuten	€ 35,00
Rücken und Arme oder Beine 40 Minuten	€ 54,00
Ganzkörper 60 Minuten	€ 70,00
Rücken 25 Minuten	€ 35,00
Ganzkörper 60 Minuten	€ 70,00
Ayurvedische Massage	
Rücken 30 Minuten	€ 44,00
Gesicht-Kopf-Nacken 30 Minuten	€ 45,00
Ganzkörper 60 Minuten	€ 79,00
Gesicht-Dekoltee	€ 35,00
Fußmassage 20 Minuten	€ 29,00
Fußzonenreflexmassage 30 Minuten	€ 42,00
Manuelle Lymphdrainage 30 Minuten	€ 42,00
Pediküre	
kosmetische Fußpflege 30 Minuten	€ 22,00
Kosmetik	
Klassische Behandlung, ca. 60 Minuten	€ 69,00



Unser Hallenbad ist ab ca. 07:00 Uhr bis zum Feierabend ca. 22:00 Uhr für Sie geöffnet. (je nach Belegung).

Die Nutzung unseres Hallenbades und der Saunen ist für Sie kostenfrei.





Unsere Wander-Tipps

Oberhof und die gesamte Ferienregion rund um den Rennsteig sind ein wahres Wanderparadies. Hunderte wundervolle Wander-Kilometer erwarten Sie. Dabei haben Sie die Wahl zwischen mystischen Wegen in dichten Tannenwäldern, bergauf oder bergab, Rundwege entlang beschaulicher Seen oder Wandern auf den Gipfeln mit Ausblicken bis weit ins Land.

Wir empfehlen Ihnen unsere drei Klassiker zum Selberwandern. Oder Sie schließen sich einer geführten Wanderung an. Regelmäßig bietet die Oberhof Information im Rahmen der Oberhof Card unterschiedliche geführte Wandertouren an. In Ihrem Erlebnisführer zur Oberhof Card finden Sie alle detaillierten Informationen dazu.

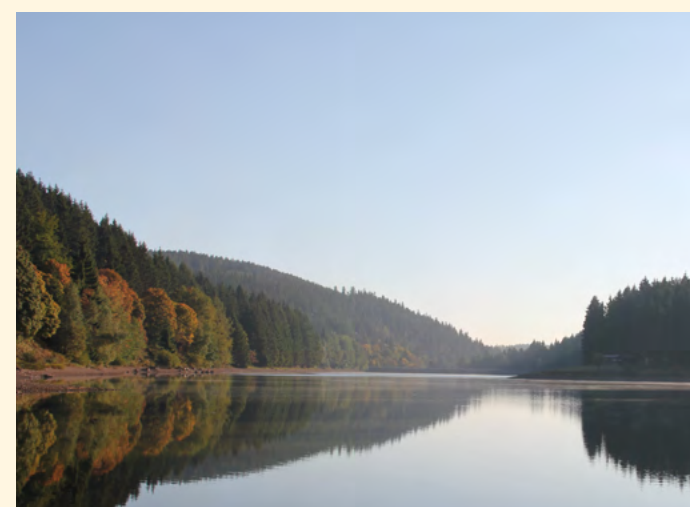


Wanderung 1

Schloßbergkanzel - Lütschetal Sperre - Wegscheide
Länge: ca. 17 km | Start/Ziel: Schlossberghotel

Sie verlassen das Hotel rechter Hand und laufen nach der Unterführung links. An der nächsten Kreuzung geht es rechts in Richtung **Schloßbergkanzel** - von hier aus geht es weiter nach links zur **Lütsche-Talsperre**.

Von der Talsperre geht links neben dem Steinbruch der Weg wieder bergan zur **Wegscheide**. Dies ist eine Gaststätte, die täglich ab 11:00 Uhr köstliche Thüringer Bratwurst und Rostbrätl anbietet. Vor der Gaststätte führt ein Weg linker Hand wieder **zurück nach Oberhof**.



Weitere Wander-Tipps finden Sie auch auf unserer Internetseite: www.schlossberghotel-oberhof.de oder einfach diesen Code scannen:



Wanderung 2

Sportstättenwanderung
Länge: ca. 12 km | Start/Ziel: Schlossberghotel

Sie verlassen das Hotel nach links. An der Kreuzung rechts bis zur Pension Quisisana, dann links in Richtung Haus des Gastes. Dort überqueren Sie die Straße am Oberen Hof in Richtung Stadtplatz. Hier halten Sie sich rechts und gehen am Gebäude vorbei in Richtung **Obere Schweizerhütte**. Vor der Gaststätte biegen Sie links ab und haben das Ziel **Rennschlittenbahn** erreicht. Der Bahn folgen Sie bergauf bis zum Start, von hier geht es weiter nach rechts zur Besichtigung der **Skilanglauf-Halle (DKB-Ski-sport-HALLE)**. Danach geht es rechts weiter zum Besuch des **Biathlonstadions**, der **DKB-Ski-ARENA**. Sie kommen aus dem Stadion, überqueren die Straße und sehen vor sich die **Schanzenbaude**, die sie links liegen lassen und dem Weg bis zum Schanzentisch der großen **Rennsteigschanze Kanzlersgrund** folgen. Die Schanze im Rücken geht es weiter bis zum **Veilchenbrunnen**. Von hier können Sie dem Weg gleich neben der Gaststätte über das „Rondell“ wieder **zurück nach Oberhof** gehen, oder Sie machen von hier aus noch einen kleinen Abstecher zum „**Gebrannten Stein**“.

Wanderung 3

Schmücke - Schneekopf - Forsthaus Sattelbach - Rennsteiggarten
Länge: ca. 11 km mit Bus, ca. 16,5 km ohne Bus
Start/Ziel: Schlossberghotel

Sie gehen bis zum **Busplatz** und fahren von hier aus mit dem Bus zur **Schmücke**. Das **Gasthaus Schmücke** lassen Sie auf der rechten Seite liegen und laufen über den Rennsteig Richtung Oberhof bis zum **Schneekopf** (Hinweisschild rechte Seite beachten). Hier auf dem Schneekopf befinden Sie sich auf der Höhe des **Aussichtsturmes auf 1000 Höhenmeter**.

Wieder zurück auf dem Rennsteig - rechts Richtung Oberhof, beachten Sie bitte das Schild zum Forsthaus Sattelbach auf der rechten Seite. Vom **Forsthaus Sattelbach** geht es durch den Wald Richtung **Rennsteiggarten**.

Der Rennsteiggarten ist ein botanischer Garten mit einer sehenswerten Hochgebirgsflora. Von hier aus gibt es den direkten Weg am AWO-Sano-Haus vorbei **zurück nach Oberhof** oder sie gehen über die Brücke am Rondell, weiter auf dem Rennsteig bis zum **Stein 16** und dann **rechts nach Oberhof**





Unsere Ausflugs-Tipps

Natürlich gibt es in Ihrem Aktivurlaub im Thüringer Wald noch vieles mehr zu entdecken. **Mit einem Tagesausflug können Sie in ganz Thüringen Geschichte und Geschichten erleben.** Begegnen Sie **Luther, Goethe, Bach** oder **Schiller** und genießen Sie Kultur & Natur.

In Ihrem Urlaub in Oberhof kommen Sie um die ganze Welt. Und zwar ganz leicht, Sie besuchen das **Exotarium Oberhof** und den **Rennsteiggarten**. Im Exotarium können Sie Schlangen und Amphibien, Skorpione und Fische aus allen Teilen der Erde aus nächster Nähe betrachten. Der Rennsteiggarten Oberhof entführt Sie hingegen von Ende April bis Ende Oktober in die Gebirge aller Erdteile. Seltene und weltweit geschützte Pflanzenarten des Hochgebirges und heimische Kräuter sind in Oberhof direkte Nachbarn. Oder Sie schlendern mal durch Amerika und Asien, ganz nebenbei genießen Sie den weiten Blick über den Thüringer Wald.



Gästepobfahrten & IceRafting

Oberhof Information

Haus des Gastes | Crawinkler Str. 2 | Tel. 036842 2690

Termine und Infos: www.bob-icrafting.de

Auf der Oberhofer Rennschlitten- & Bobbahn können Sie sich fühlen wie Weltmeister und Olympiasieger. Der Sommerbob ist auf Rollen gelagert und sieht dem Original Bob zum Verwechseln ähnlich. Im Winter geht es auf Kuven die Bahn hinunter. Gesteuert wird der Bob von einem sehr erfahrenen Piloten. Im Winter gibt es noch eine Variante im Schlauchboot, das IceRafting. Sie rasen mit bis zu 70 km/h die Bahn hinab. 1.300 m Strecke, 14 Kurven ab dem Herrenstart.



Mountainbike-Touren

In der Ferienregion Oberhof finden sich dutzende Strecken, die den Mountainbiker begeistern. Für Anfänger, Gelegenheitsradler oder Adrenalinjunkies, für jeden ist etwas dabei. Die Coaches haben garantiert die richtige Tour für Sie parat. Mountainbikes, E-Bikes und Equipment können Sie in Oberhof bequem auch ausleihen. Bei SportLuck, Sport Wallendorf oder Germina gibt es Räder in verschiedenen Größen und Ausführungen. Entdecken Sie aktiv die beeindruckende Thüringer Natur mit dem Rad, es lohnt sich!

Langlauf

Die Ferienregion Oberhof gilt als Thüringer Langlaufmekka. Mehrere, vom Deutschen Skiverband zertifizierte, Loipen eignen sich ideal für Einsteiger und Fortgeschrittene. Erfahrene Skilehrer bringen Ihnen bei einem Skikurs oder einer gemeinsamen Skiwanderung die unterschiedlichen Techniken näher. Wer einmal auf Skiern den Rennsteig besucht hat, bekommt davon niemals genug.

Übrigens: das **Skikursangebot** gibt es auch im Sommer! Dank der DKB-Skisport-HALLE haben wir in Oberhof 365 Tage im Jahr Schnee!

Städtetouren in Thüringen

Von Oberhof aus können Sie ganz Thüringen bequem bereisen. Entdecken Sie beschauliche Städte mit liebevoll restaurierten Altstädten. **Schmalkalden, Meiningen, Gotha** und **Eisenach**, Sie werden staunen, welche hübsche Kleinode Sie entdecken werden. **Suhl** ist Thüringens grünste Stadt und verbirgt gleich sieben wanderbare Gipfel des Thüringer Waldes. Unterwegs lohnt sich ein Abstecher in das **Meeresaquarium** und die **Explorata Mitmachwelt** in Zella-Mehlis. Wenn Sie traditionelle Handwerkskunst bestaunen möchten, können Sie dies im **Tobiashammer** in Ohrdruf oder im **Metallhandwerksmuseum** in Steinbach-Hallenberg tun. Nicht wegzudenken aus der Thüringer Geschichte sind auch die **Glasbläser** und **Glaskünstler**. In Oberhof finden Sie in der Glasstube oder in verschiedenen kleinen Glaslädchen das eine oder andere bezaubernde Souvenir. Und wenn Sie einmal so richtig Lust auf Shopping haben, lohnen sich Ausflüge nach **Erfurt** oder **Coburg**.



Weitere Ausflugstipps finden Sie auch auf unserer Internetseite: www.schlossberghotel-oberhof.de oder einfach diesen Code scannen:





SCHLOSSBERGHOTEL
OBERHOF ★★ ★ S



Schlossberghotel Oberhof^{f***S}

Am Schloßberg 2 | 98559 Oberhof
Telefon: 036842 / 529 90 | Telefax: 036842 / 529 914
E-Mail: info@schlossberghotel-oberhof.de
Internet: www.schlossberghotel-oberhof.de

Betreiber: Henninger Hotelbetriebsgesellschaft mbH
Geschäftsführer: Herr Wolfgang Henninger und Frau Marlene Henninger
Am Park 1 - 98559 Oberhof/Thüringen | USt-ID.Nr: DE 150098114
Registergericht: Amtsgericht Jena | HRB 102476

Für alle Angaben wird trotz sorgfältiger Prüfung für Irrtümer, Änderungen, Satz- & Druckfehler keine Haftung übernommen. **Stand: September 2017.**

© Fotos:
Schlossberghotel Oberhof, Oberhof-Sportstätten GmbH, Thomas Haberland www.l-hf.de, Henry Czuderna www.thueringen.info,
vladans/firstflight/VanReeel/magele-picture/detailblick-foto/puhhha/nichizhenovaele/Rido/mp1982_06/ - fotolia.com